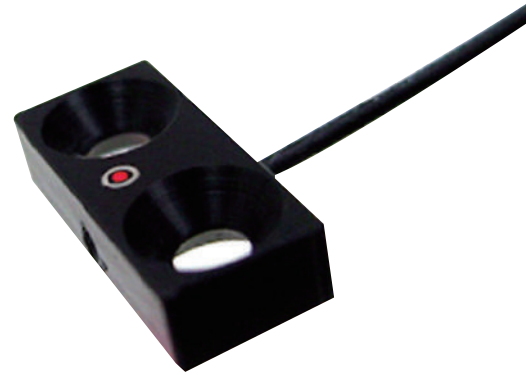


투과형 화이버 유니트 : 박형 타입 특징

협소한 장소에 적합한 박형 타입 투과형 화이버 유니트

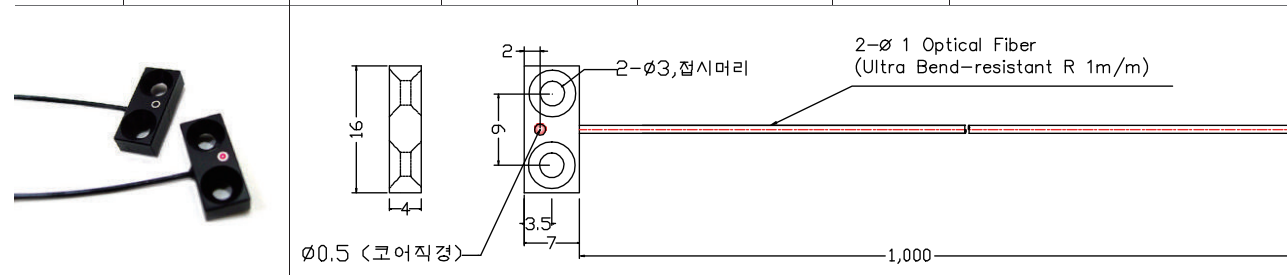
박형 타입 화이버 유니트의 장점

취부 장소가 협소한 장소에 적합한 박형 측면검출용 화이버 유니트!
내굴곡 타입의 R1mm 케이블 채택하여, 취부의 용이성 극대화!



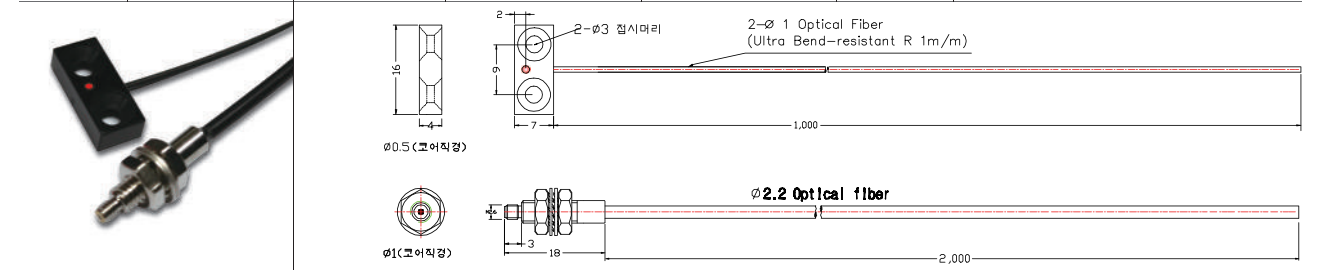
GPF-T028-LF

곡률반경	사용온도	사각블럭	코어구성	케이블 종류, 굵기	프리컷	검출거리
R1	-30℃ ~ +70℃	16×7×4	∅0.5(코어직경)	∅1.0 Optical fiber	가능	HPX-AG : 250mm(HP MODE) HPX-EG : 90mm



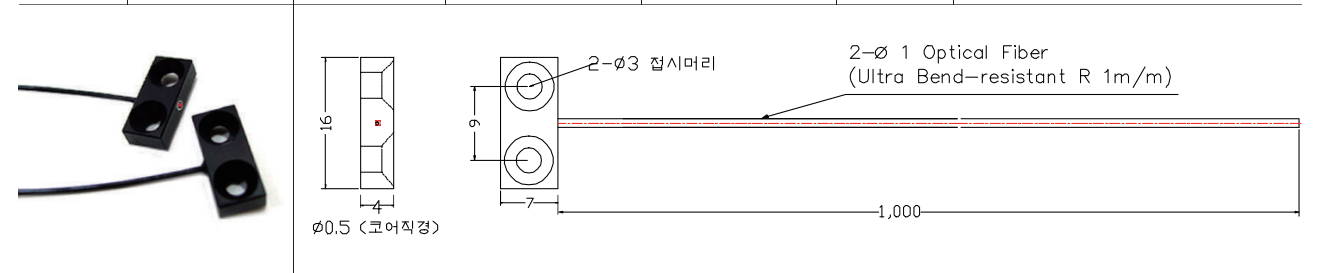
GPF-T028-LF-B

곡률반경	사용온도	사각블럭	코어구성	케이블 종류, 굵기	프리컷	검출거리
R1, R20	-30℃ ~ +70℃	16×7×4 M4 x 0.7P	∅0.5(코어직경) ∅1.0(코어직경)	∅1.0 Optical fiber ∅2.2 Optical fiber	가능	HPX-AG : 670mm(HP MODE) HPX-EG : 230mm



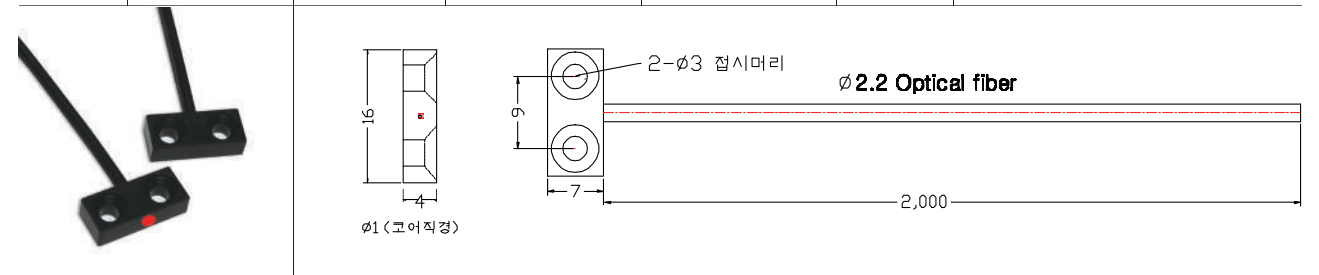
GPF-T028-LF-S

곡률반경	사용온도	사각블럭	코어구성	케이블 종류, 굵기	프리컷	검출거리
R1	-30℃ ~ +70℃	16×7×4	∅0.5(코어직경)	∅1.0 Optical fiber	가능	HPX-AG : 250mm(HP MODE) HPX-EG : 90mm



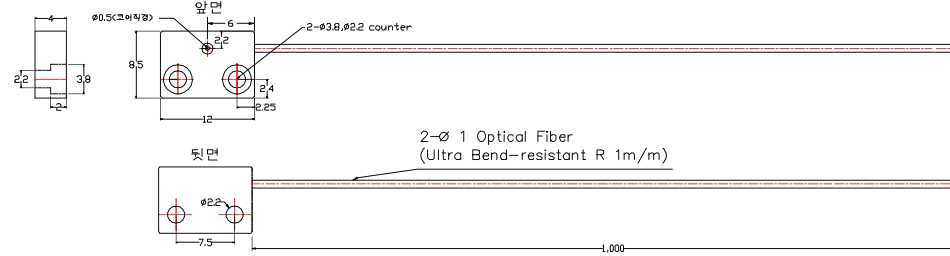
GPF-T028-LF-HM(★)

곡률반경	사용온도	사각블럭	코어구성	케이블 종류, 굵기	프리컷	검출거리
R20	-30℃ ~ +70℃	16×7×4	∅1.0(코어직경)	∅2.2 Optical fiber	가능	HPX-AG : 1200mm(HP MODE) HPX-EG : 410mm



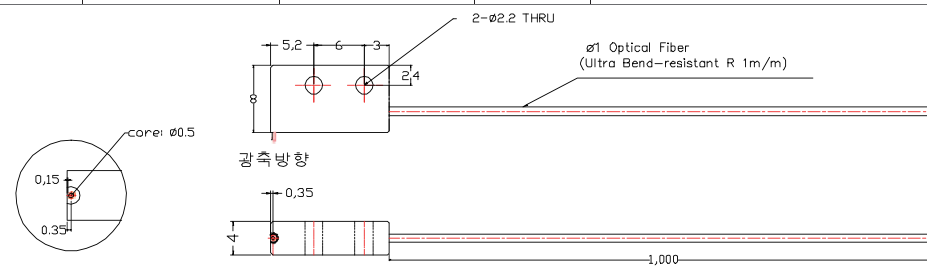
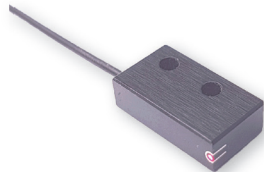
GPF-T028-LF-HS(★)

곡률반경	사용온도	사각블럭	코어구성	케이블 종류, 굵기	프리컷	검출거리
R1	-30°C ~ +70 °C	8.5x12x4	∅0.5(코어직경)	∅1.0 Optical fiber	가능	HPX-AG : 250mm(HP MODE) HPX-EG : 90mm



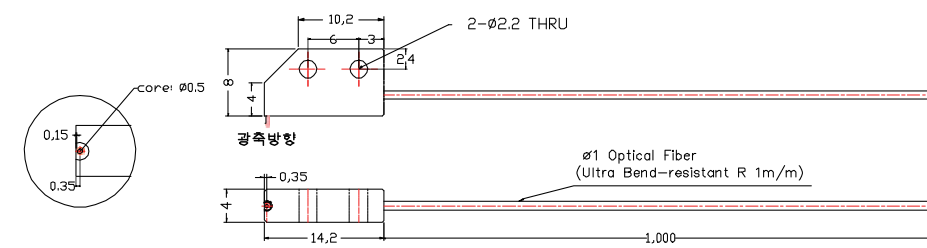
GPF-T028-LF-RTS(★)

곡률반경	사용온도	사각블럭	코어구성	케이블 종류, 굵기	프리컷	검출거리
R1	-30°C ~ +70 °C	8x14.2x4	∅0.5(코어직경)	∅1.0 Optical fiber	가능	HPX-AG : 250mm(HP MODE) HPX-EG : 90mm



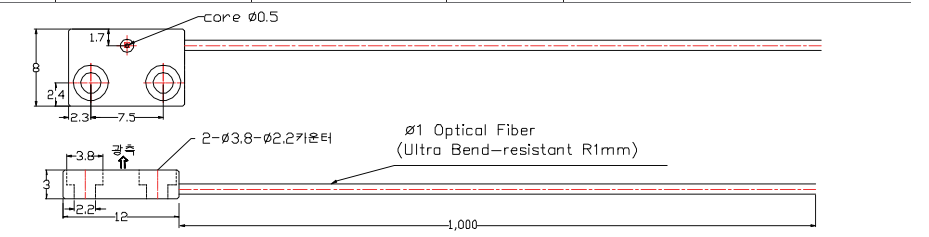
GPF-T028-LF-WIN-2(★)

곡률반경	사용온도	사각블럭	코어구성	케이블 종류, 굵기	프리컷	검출거리
R1	-30°C ~ +70 °C	8x14.2x4	∅0.5(코어직경)	∅1.0 Optical fiber	가능	HPX-AG : 250mm(HP MODE) HPX-EG : 90mm



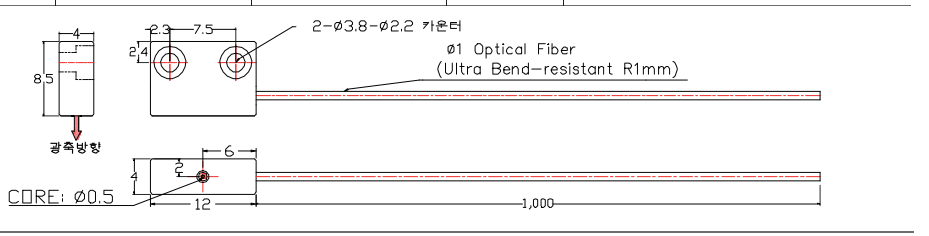
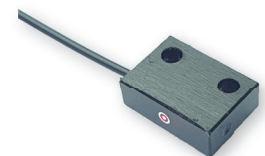
GPF-T028-LF-Z8

곡률반경	사용온도	사각블럭	코어구성	케이블 종류, 굵기	프리컷	검출거리
R1	-30°C ~ +70 °C	8.5x12x3	∅0.5(코어직경)	∅1.0 Optical fiber	가능	HPX-AG : 250mm(HP MODE) HPX-EG : 90mm



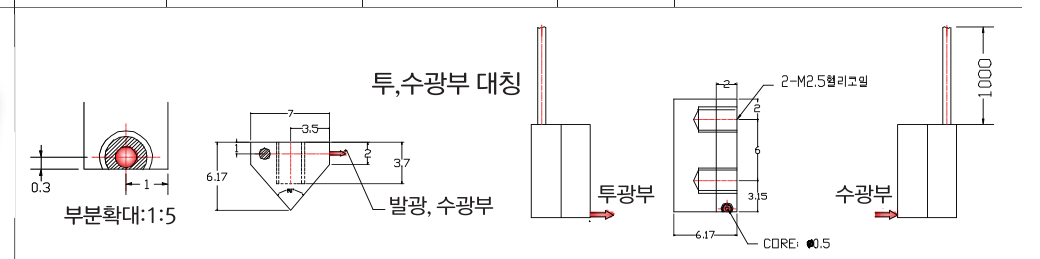
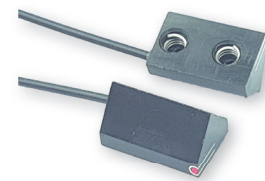
GPF-T028-LF-LH

곡률반경	사용온도	사각블럭	코어구성	케이블 종류, 굵기	프리컷	검출거리
R1	-30°C ~ +70 °C	8.5x12x4	∅0.5(코어직경)	∅1.0 Optical fiber	가능	HPX-AG : 250mm(HP MODE) HPX-EG : 90mm



GPF-T028-LF-WIN(★)

곡률반경	사용온도	사각블럭	코어구성	케이블 종류, 굵기	프리컷	검출거리
R1	-30°C ~ +70 °C	7x11.15x6.17	∅0.5(코어직경)	∅1.0 Optical fiber	가능	HPX-AG : 250mm(HP MODE) HPX-EG : 90mm



GPF-T030

투과형 화이버 유니트 : 맵핑센서 타입

곡률반경	사용온도	사각블럭	렌즈직경	케이블 종류, 굵기	프리컷	검출거리
R10	-30°C ~ +70 °C	12x18x5	∅4.0	∅1.0 Optical fiber	가능	HPX-AG : 500mm(HP MODE) HPX-EG : 180mm

